

所員旅行

アクアライナー貸し切りクルーズ

&

吉本新喜劇



日程：2024年10月18日（金）

行程表

9:30	アクアライナー乗船所 大阪城港集合 ① (徒歩2分)
9:45 ～ 10:30	アクアライナー乗船 大阪市内を巡る水上バスです。 大阪城、天満橋などの景色を楽しめます。
	スイスホテル南海大阪へ移動 ②③ (電車17分・徒歩7分)
11:30 ～ 13:30	スイスホテル南海大阪にて昼食・写真撮影 10階 中国料理「エンプレスルーム」
	なんばグランド花月へ移動 ④ (徒歩5分)
14:00 ～ 17:00	なんばグランド花月にて吉本新喜劇観劇 人気の新喜劇を観劇します。 笑いのひとときをお楽しみください。
	現地にて自由解散 その後は自由行動です。ご希望の方はそのままなんばエリアで観光やショッピングをお楽しみください。

※①～④は2ページ目以降の行き方の詳細と連動しています。

① 【集合場所（アクアライナー乗船所）までの行き方】

アクアライナー乗船所 最寄り駅 JR大阪城公園駅 （徒歩2分）



↑
集合場所

② 【アクアライナーからスイスホテル南海大阪までの行き方】

JR大阪城公園駅→鶴橋駅（千日前線へ乗り換え）→なんば駅（約17分330円）

10:43 発 → 11:00 着 所要時間 17分 乗換 1回 通常 ¥ 330円 定期代/内訳

印刷 メール送信 カレンダー登録 ルート指摘

出発	駅名	乗換案内	運賃
10:43 発	大阪城公園		
6分 2.7km	JR大阪環状線 鶴橋、天王寺方面 中方車両 途中の停車駅	運賃 140円	
10:49 着 10:55 発	鶴橋		
5分 2.8km	Osaka Metro千日前線 野田阪神行 途中の停車駅	運賃 190円	
11:00 着	なんば (Osaka Metro)		

周辺情報 ホテル グルメ 住宅情報 バス停 駅 駐車場 レンタカー予約

①大阪城公園駅

鶴橋、天王寺方面に乗る

②JRから千日前線乗り換え（5分）

突き当り右の階段を下りる。

③千日前線 鶴橋駅

野田阪神行きに乗る

③【千日前線なんば駅からスイスホテル南海大阪までの行き方】

1. Osaka Metro千日前線なんば駅の「東出口」改札を出る

2. エスカレーターでB1Fへ上る



3. エスカレーターを上ったら、そのまま直進



4. 地面にある矢印沿いに右に
曲がり「南海エリアD」の方へ



5. 矢印沿いに突き当たりまで
まっすぐ進み、南海電車の方へ



6. 券売機の前を道なりに進む



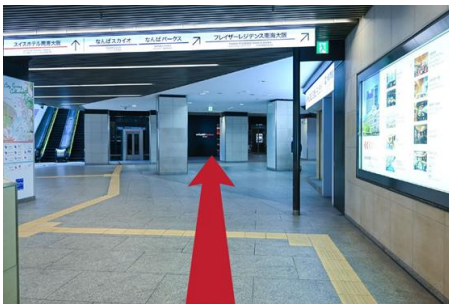
7. 突き当たり、LAWSON横の
エスカレーターで上る



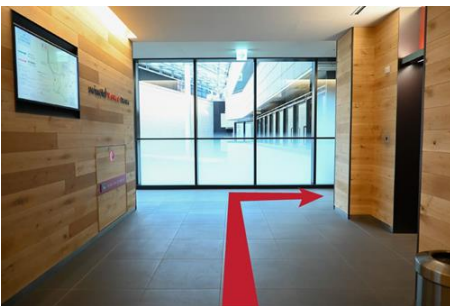
8. エスカレーターを上がり、
そのまま直進



10. 1Fに上がると、真正面に
ホテルのエントランス



12. 6Fエレベーターを出て右へ



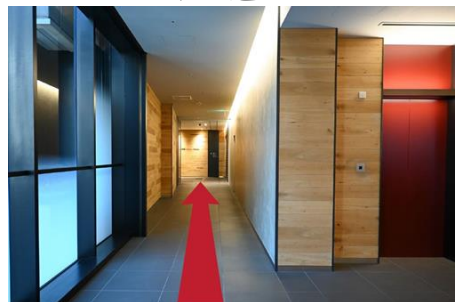
9. 「高島屋」の隣の
エレベーターで1Fへ



11. エントランスから入り、
エレベーターで6Fへ



13. ホテルのウェルカムウォール
までまっすぐ進む



14. ウェルカムウォールを左へ曲がる

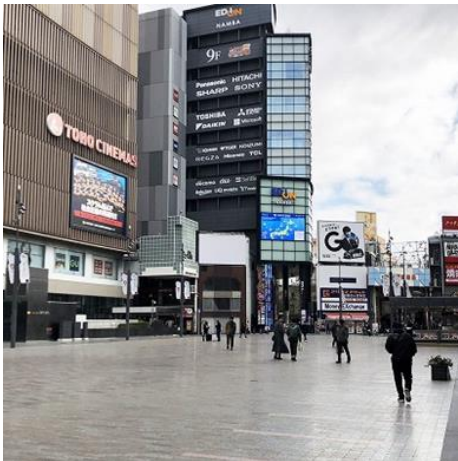


15. 右に曲がるとフロント、エレベーターで10階へ



④ 【スイスホテル南海大阪からグランド花月までの行き方】

1. 南海なんば駅へ向かう
2. 南海なんば駅構外へ出たところは「なんば広場」です。



3. 「なんば広場」を右斜め前方向へ進むと、正面に「なんば南海通」があります。

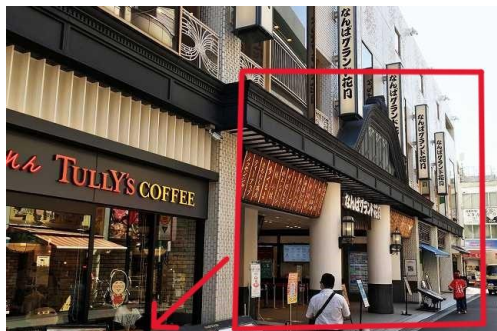


「なんば南海通」を
約150メートル真っすぐ進む

4. 磯丸水産のある角を右へ曲がります。



5. 「丸亀製麺」の前を通り、70メートルほど真っすぐ進むと、「なんばグランド花月」が左側にあります。



<アクアライナー見どころMAP>



- ①大阪城港：大阪城天守閣から一番近い港
- ②新鳴野橋：大阪城が見えるかも！
- ③天満橋：「天、満る地」がその名の由来となった橋
- ④大阪市中央公会堂：ロマンチックな佇まい
- ⑤淀屋橋：御堂筋にかかる橋。橋桁が特に低い橋
- ⑥難波橋：別名「ライオン橋」、橋の四隅にライオンの石像がある
- ⑦中之島バラ園：春と秋には美しいバラが咲く
- ⑧天神橋：日本一長い商店街「天神橋筋商店街」に続く橋
- ⑨八軒家浜船着場：水都大阪の中でも一番大きな港
- ⑩大阪城のトンネル：その昔大阪城で作られた武器を船に乗せる時に使われていた

<アクアライナーの3つの秘密！>

①アップダウン・ルーフ

低い橋もくぐれるように、屋根が30cm下がる機能がある！
大阪の川に架かる橋は、水面からの高さがあまりない。

②ウォータージェット・システム

吸い込んだ水を噴き出す装置。
酸素を送り込み、生物がすみやすい環境を作る。

③ウォーターバード・ビュー

まるで水鳥の目線のように、大阪の街を眺めることができる。

お願い事

- ・大人数での行動になりますので、5分前行動をお願いいたします。
- ・遅れそうな場合は早めに連絡をお願いいたします。
- ・体調がすぐれな方は事前にお知らせください。

緊急連絡先

柚木さん 080-5778-4782

